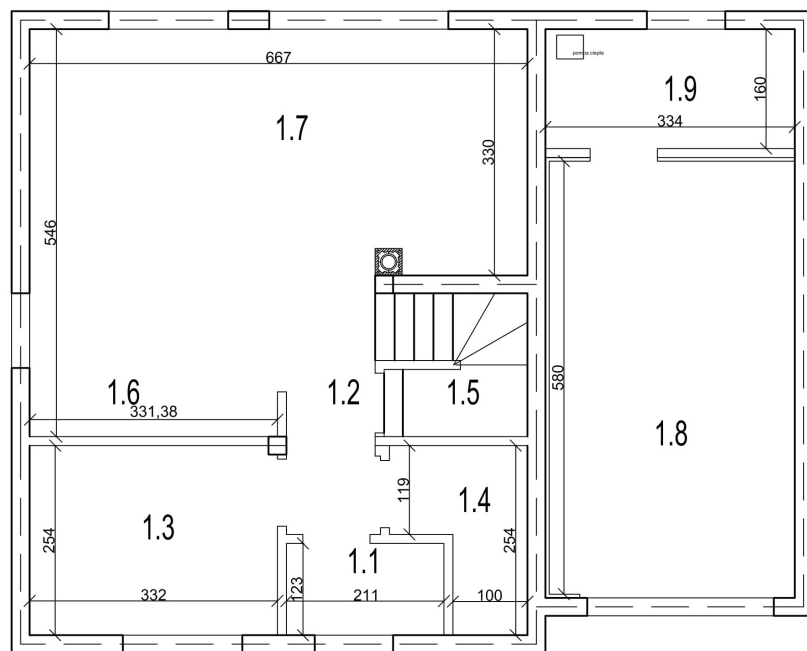


PARTER

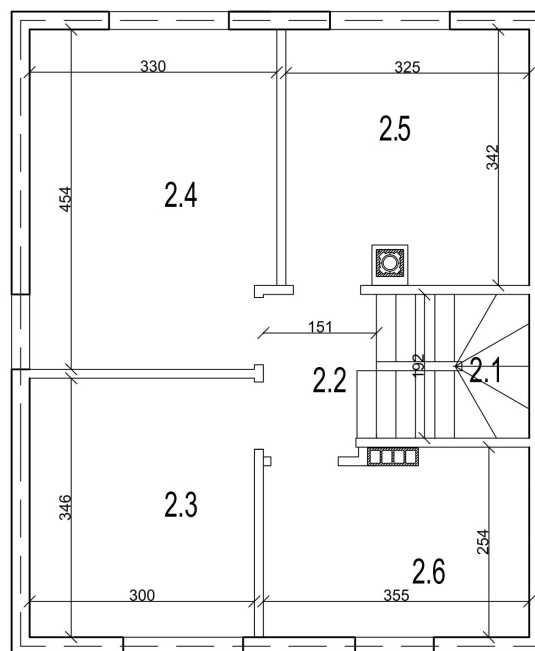


PARTER

	pow. uż	pow. podł
1.1. WIATROŁAP	2,46 m ²	2,46 m ²
1.2. KORYTARZ	3,75 m ²	3,75 m ²
1.3. GABINET	8,19 m ²	8,19 m ²
1.4. ŁAZIENKA	3,33 m ²	3,33 m ²
1.5. SCHOWEK	1,18 m ²	3,25 m ²
1.6. KUCHNIA	6,41 m ²	6,41 m ²
1.7. SALON + JADALNIA	22,57 m ²	22,57 m ²
1.8. GARAŻ	18,86 m ²	18,86 m ²
1.9. POM. GOSPODARCZE	5,15 m ²	5,15 m ²

razem: 71,90 m² 73,97 m²

PIĘTRO

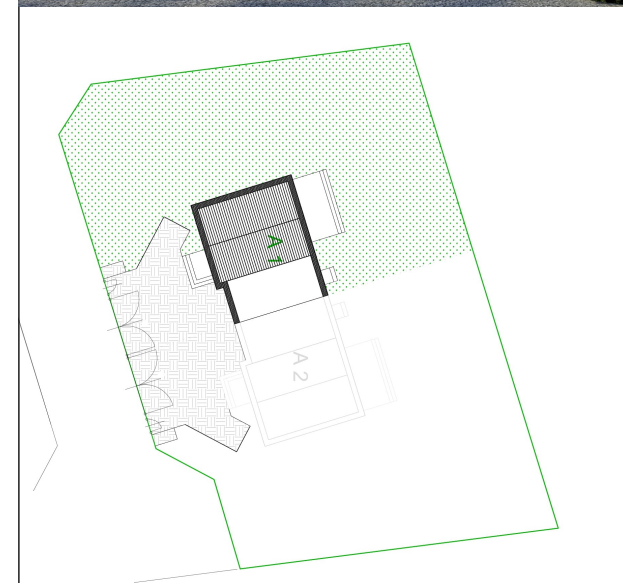


PIĘTRO

	pow. uż
2.1. SCHODY	3,88 m ²
2.2. HOL	2,97 m ²
2.3. POKÓJ	10,12 m ²
2.4. POKÓJ	14,33 m ²
2.5. POKÓJ	10,57 m ²
2.6. ŁAZIENKA	8,24 m ²

razem: 50,11 m²

Rodzinna osada



Miejscowość
05-505 Ławki ul. Główna, gm. Prażmów

E2 development s.c.
NIP: 1231499916 REGON: 389830450
Siedziba 05-530 Czaplinek
ul. Wspólna 10
Tel. 530 930 530, 793 315 069
Mail biuro@e2development.pl
www.e2development.pl